



BÉJAR IDÓNEA PARA PASEAR POR SU ENTORNO NATURAL

SALIDA RUTA Nº

3

CARACTERÍSTICAS TÉCNICAS

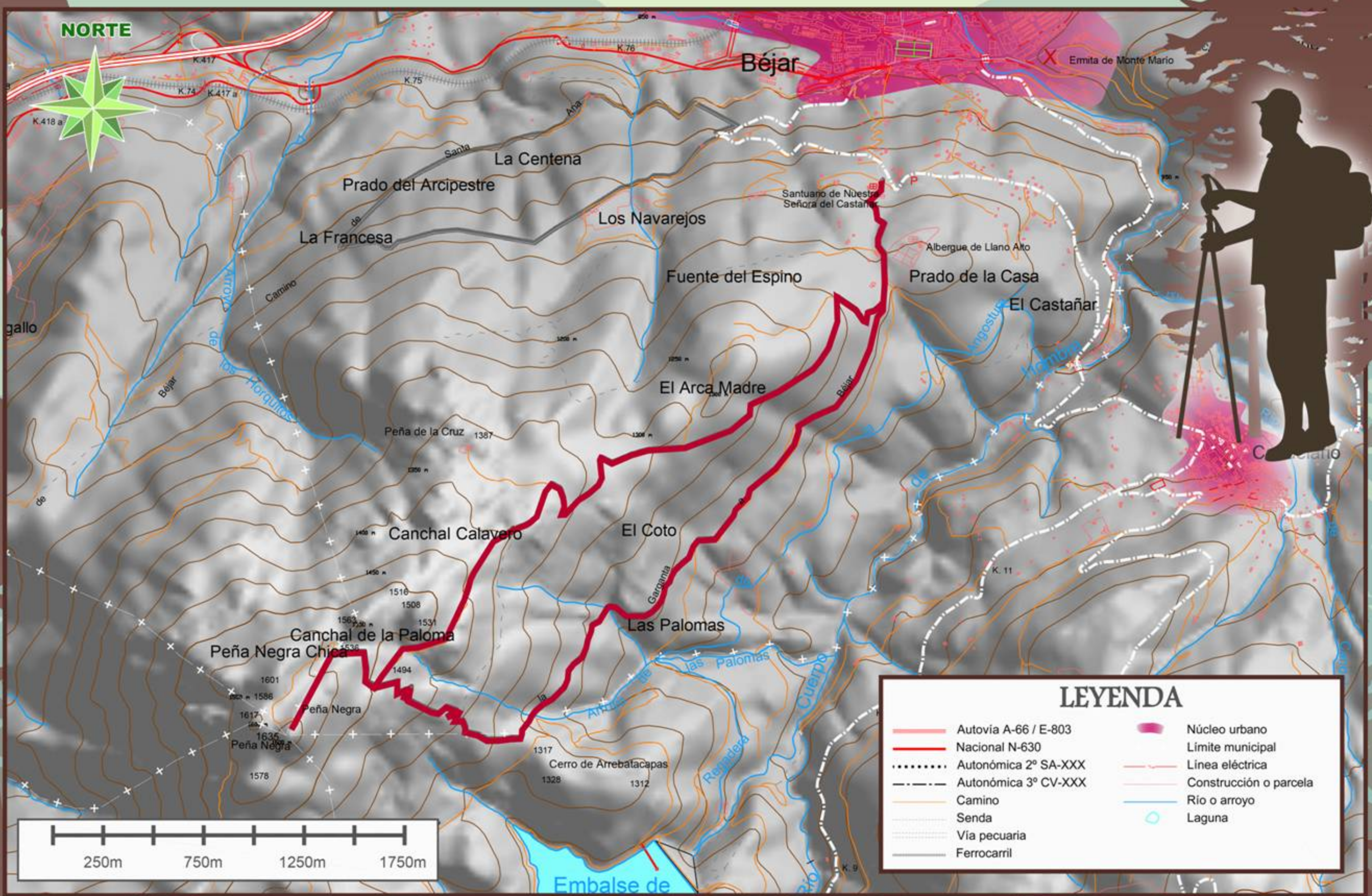
MIDE		Ruta 3. Peña Negra	
horario	4h 45'		3 severidad del medio natural
desnivel de subida	685 m		2 orientacion en el itinerario
desnivel de bajada	685 m		2 dificultad en el desplazamiento
distancia horizontal	13,3 Km		3 cantidad de esfuerzo necesario
tipo de recorrido	Circular		

Condiciones de Tres Estaciones, tiempos estimados según criterio MIDE, sin paradas.
Calculado sobre datos de 2016.

DE INTERÉS

Durante esta ruta atravesaremos los montes de El Castañar, la Peña de la Cruz, Peña Negra y los Pinos. Todo ello en un entorno insuperable, rodeados de naturaleza y montaña que nos hará disfrutar de unas vistas privilegiadas de la Sierra, la Meseta y del municipio de Béjar.

Esta ruta puede resultar algo comprometida para realizarla con niños menores de 10 años debido a sus desniveles. Pero no presenta dificultad técnica alguna.



RUTA DE PEÑA NEGRA