



# BÉJAR IDÓNEA PARA PASEAR POR SU ENTORNO NATURAL

**SALIDA RUTA Nº**

**1**

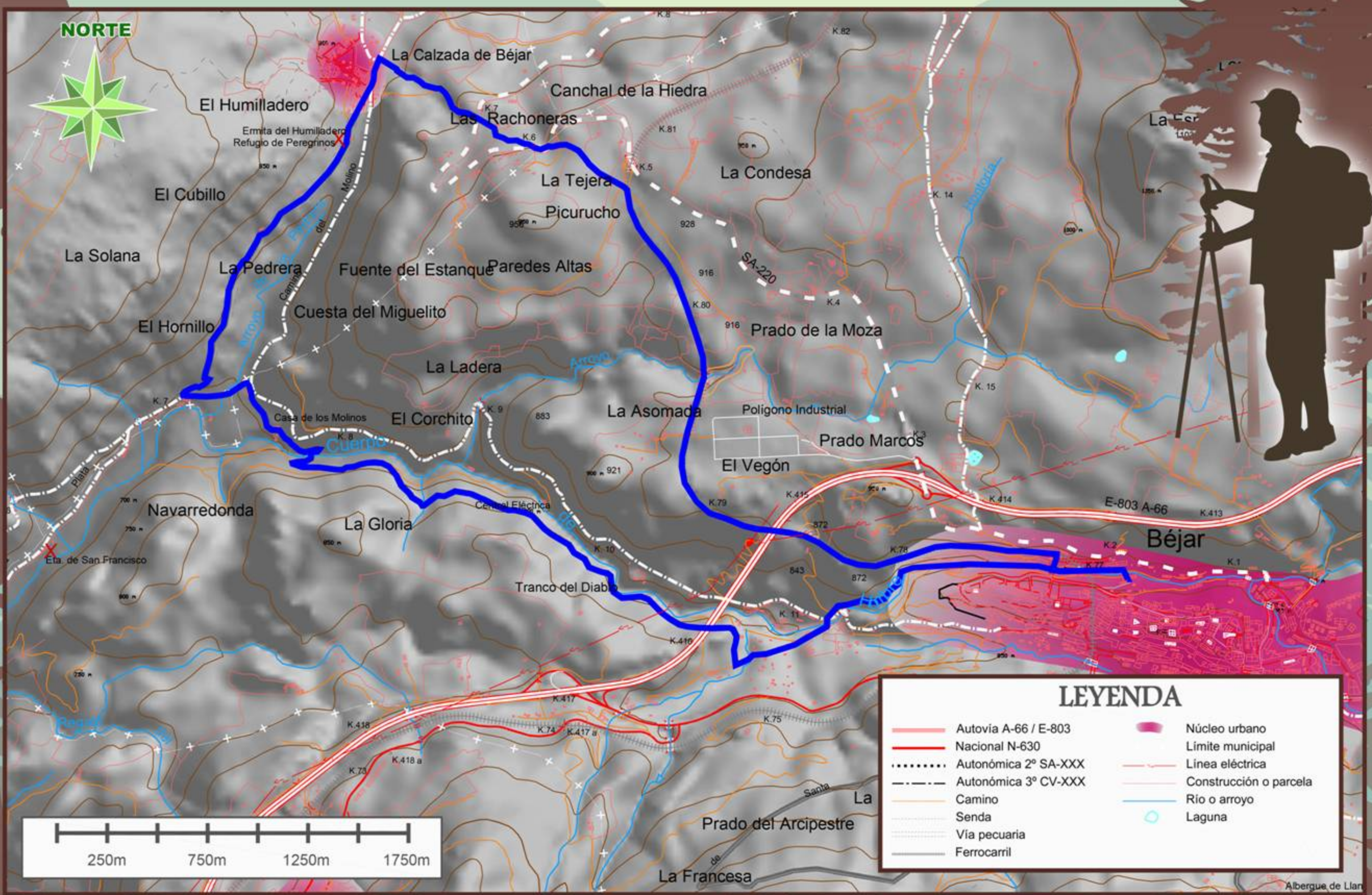
## CARACTERÍSTICAS TÉCNICAS

<b>MIDE</b>		Ruta 1. De la calzada	
horario	5h 10'		2 severidad del medio natural
desnivel de subida	465 m		2 orientacion en el itinerario
desnivel de bajada	465 m		2 dificultad en el desplazamiento
distancia horizontal	16,7 Km		3 cantidad de esfuerzo necesario
tipo de recorrido	Circular		

Condiciones de Tres Estaciones, tiempos estimados según criterio MIDE, sin paradas.  
Calculado sobre datos de 2016.

## DE INTERÉS

Esta ruta cuenta con dos zonas destacables. La primera con un carácter familiar y apta para todos los públicos, es la conocida como "Ruta de las fabricas", recorrido por la ribera del Cuerpo de Hombre en su discurrir más cercano a Béjar. Tramo que discurre entre puentes y pesqueras recordando el pasado industrial de la ciudad. El otro punto a destacar es el tramo compartido con la Vía de la Plata. Un tramo de Calzada Romana que nos acerca hasta Calzada de Béjar y que podremos disfrutar junto a peregrinos y senderistas del GR-10. Este tramo requiere un esfuerzo mayor debido a su longitud pero no presenta grandes pendientes por lo que es apta para menores que ya caminen esos kilómetros.



**LEYENDA**

	Autovía A-66 / E-803		Núcleo urbano
	Nacional N-630		Límite municipal
	Autonómica 2º SA-XXX		Línea eléctrica
	Autonómica 3º CV-XXX		Construcción o parcela
	Camino		Río o arroyo
	Senda		Laguna
	Vía pecuaria		
	Ferrocarril		



# RUTA DE LAS FÁBRICAS - LA CALZADA DE BÉJAR