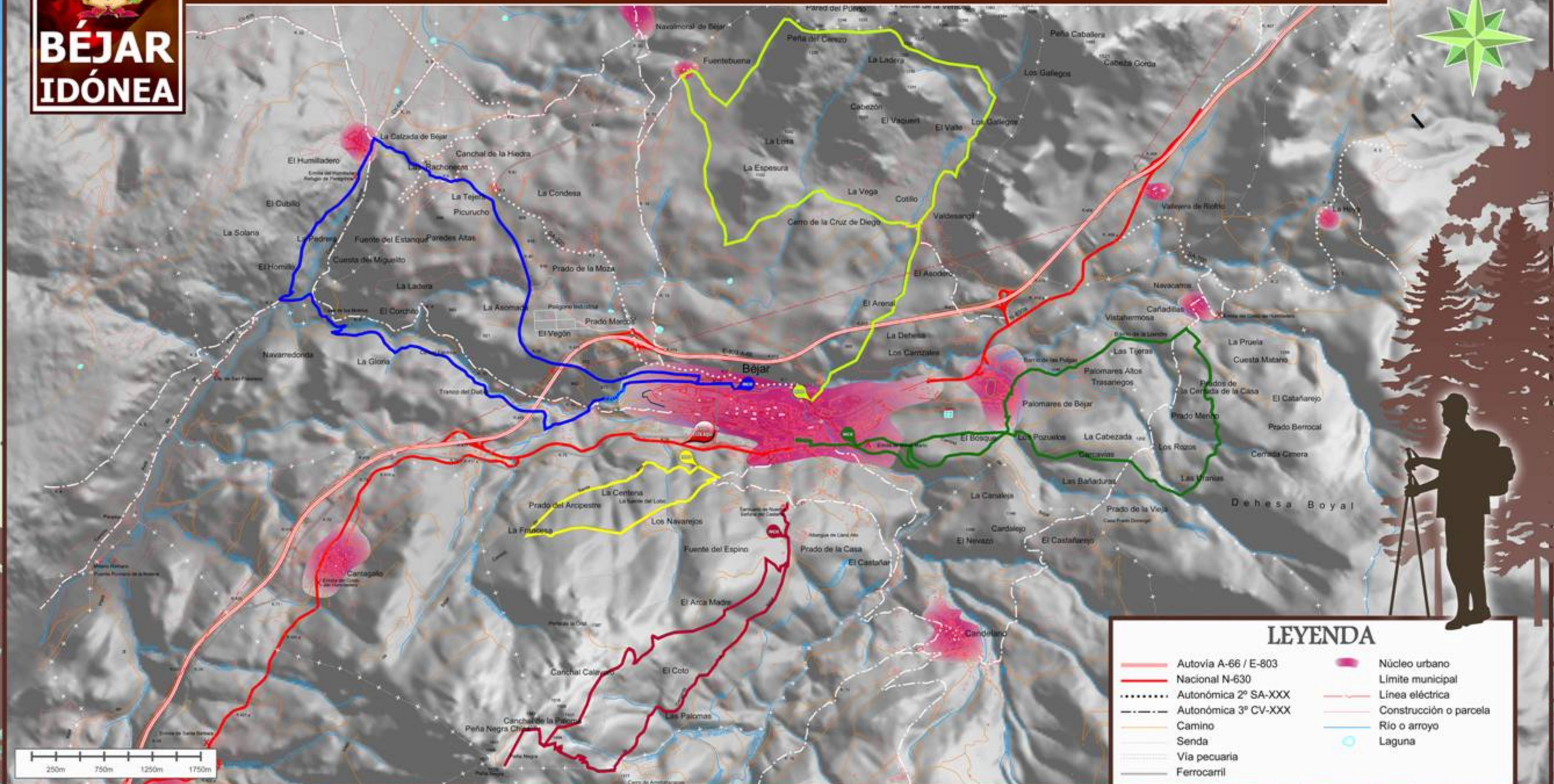




# BÉJAR IDÓNEA PARA PASEAR POR SU ENTORNO NATURAL

NORTE



## LEYENDA

- Autovía A-66 / E-803
- Nacional N-630
- Autonómica 2ª SA-XXX
- Autonómica 3ª CV-XXX
- Camino
- Senda
- Vía pecuaria
- Ferrocarril
- Núcleo urbano
- Límite municipal
- Línea eléctrica
- Construcción o parcela
- Río o arroyo
- Laguna



### MIDE

Ruta 1. De la ciudad

Inicio	960 m	1	señalización del medio natural
desnivel de subida	463 m	2	señalización en el itinerario
desnivel de bajada	463 m	2	dificultad en el desplazamiento
distancia horizontal	16,7 km	1	cantidad de refuerzo necesario
tipo de recorrido	Circular		

Condiciones de Tres Estaciones, tiempos estimados según criterio MIDE, sin paradas.  
Calculado sobre datos de 2016.

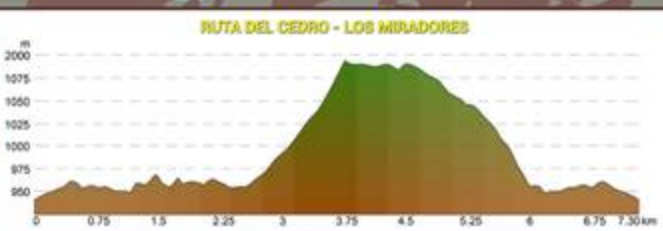


### MIDE

Ruta 4. Sierra Morio Mariz

Inicio	930 m	1	señalización del medio natural
desnivel de subida	368 m	2	señalización en el itinerario
desnivel de bajada	368 m	2	dificultad en el desplazamiento
distancia horizontal	13,2 km	1	cantidad de refuerzo necesario
tipo de recorrido	Circular		

Condiciones de Tres Estaciones, tiempos estimados según criterio MIDE, sin paradas.  
Calculado sobre datos de 2016.



### MIDE

Ruta 2. Del Cedro San Miquelvel

Inicio	2000 m	1	señalización del medio natural
desnivel de subida	262 m	2	señalización en el itinerario
desnivel de bajada	262 m	2	dificultad en el desplazamiento
distancia horizontal	7,3 km	2	cantidad de refuerzo necesario
tipo de recorrido	Circular		

Condiciones de Tres Estaciones, tiempos estimados según criterio MIDE, sin paradas.  
Calculado sobre datos de 2016.



### MIDE

Ruta 5. Picos de Valdesangil

Inicio	950 m	1	señalización del medio natural
desnivel de subida	321 m	2	señalización en el itinerario
desnivel de bajada	321 m	2	dificultad en el desplazamiento
distancia horizontal	14,8 km	1	cantidad de refuerzo necesario
tipo de recorrido	Circular		

Condiciones de Tres Estaciones, tiempos estimados según criterio MIDE, sin paradas.  
Calculado sobre datos de 2016.



### MIDE

Ruta 3. Peña Negra

Inicio	1550 m	1	señalización del medio natural
desnivel de subida	643 m	2	señalización en el itinerario
desnivel de bajada	643 m	2	dificultad en el desplazamiento
distancia horizontal	13,3 km	1	cantidad de refuerzo necesario
tipo de recorrido	Circular		

Condiciones de Tres Estaciones, tiempos estimados según criterio MIDE, sin paradas.  
Calculado sobre datos de 2016.

### Consejos generales de SEGURIDAD en el medio natural y actividades de senderismo

- Deja dicho dónde vas. Nunca vayas SOLO y elige la ruta adecuada a tus posibilidades.
- El material y equipo que necesites deberá estar siempre en perfectas condiciones de uso. Revisa el material mínimo que debes llevar.
- Guarda fuerzas para el regreso. Si es preciso, hay que saber renunciar. Ten en cuenta las horas de luz solar y el tiempo que lleva realizar la ruta completa.
- Inicia las excursiones consultando las previsiones meteorológicas. Atención a los días de niebla.
- Cuidado con los animales. No molestes al ganado y respeta sus instalaciones. Deja siempre cerradas porteras y cancelas.
- Sigue el camino, sendero y su señalización. No transites fuera de la traza.
- Atención a los cruces con las carreteras y vías de tránsito de vehículos. Presta atención antes de cruzar.
- La valoración de la dificultad está realizada del 1 al 5, asignando un 1 como sencillo y un 5 a muy difícil.
- Si observas alguna anomalía comunícalo para que pueda solucionarse.

