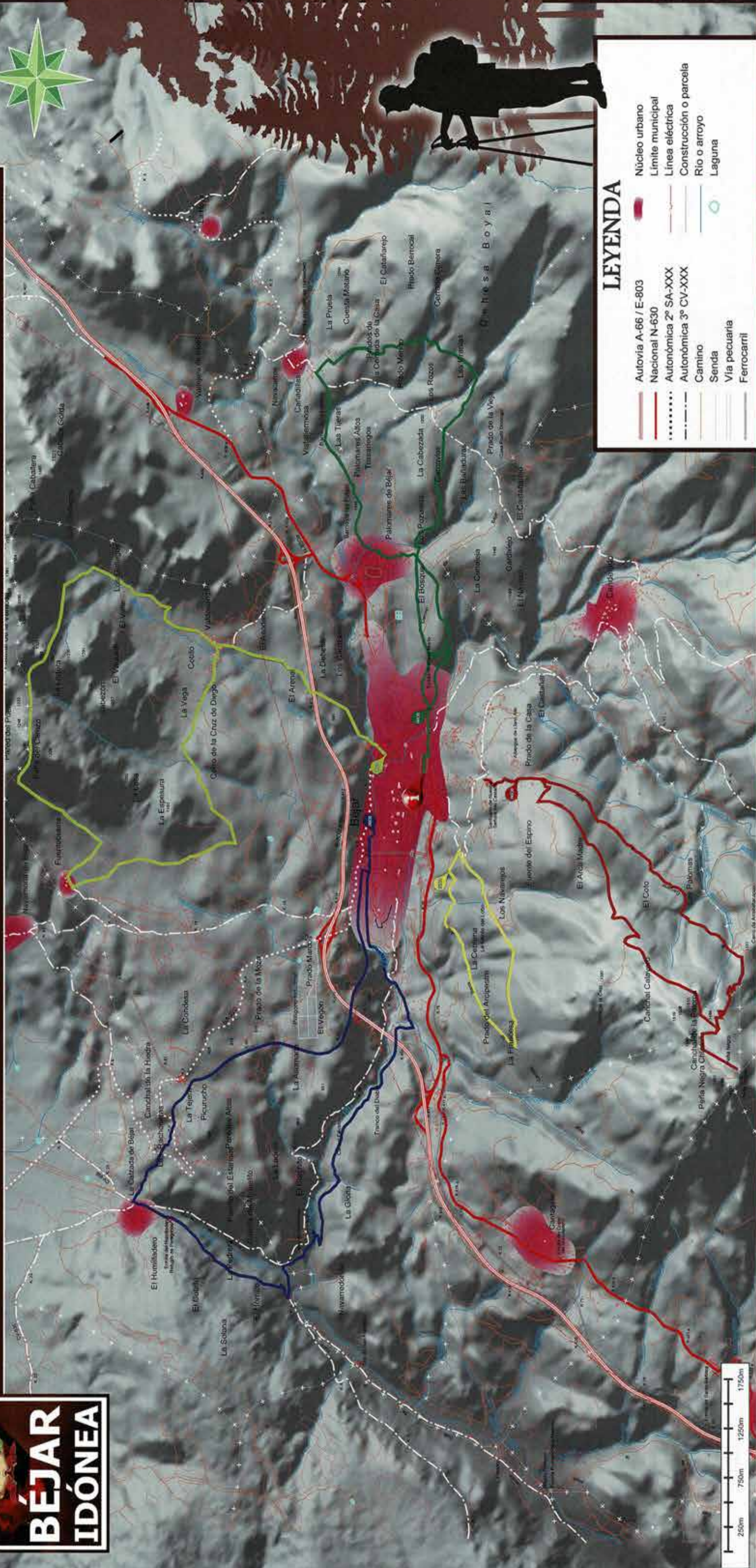


BÉJAR IDÓNEA PARA PASEAR POR SU ENTORNO NATURAL



RECORRIDO RUTA VETONA



- Consejos generales de SEGURIDAD en el medio natural y actividades de senderismo**
- Deja dicho dónde vas. Nunca vayas SOLO y elige la ruta adecuada a tus posibilidades.
 - El material y equipo que necesites deberá estar siempre en perfectas condiciones de uso. Revisa el material mínimo que debes llevar.
 - Guarda fuerzas para el regreso. Si es preciso, hay que saber renunciar. Ten en cuenta las horas de luz solar y el tiempo que lleva realizar la ruta completa.
 - Inicia las excursiones consultando las previsiones meteorológicas. Atención a los días de niebla.
 - Cuidado con los animales. No molestes al ganado y respeta sus instalaciones. Deja siempre cerradas porteras y cancelas.
 - Sigue el camino, sendero y su señalización. No transites fuera de la traza.
 - Atención a los cruces con las carreteras y vías de tránsito de vehículos. Presta atención antes de cruzar.
 - La valoración de la dificultad está realizada del 1 al 5, asignando un 1 como sencillo y un 5 a muy difícil.
 - Si observas alguna anomalía comunicalo para que pueda solucionarse.



Más información: www.bejar.es y www.rutavetona.com

